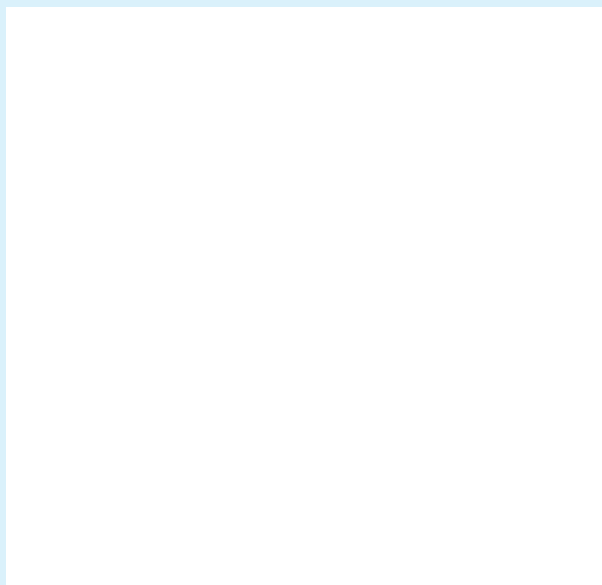


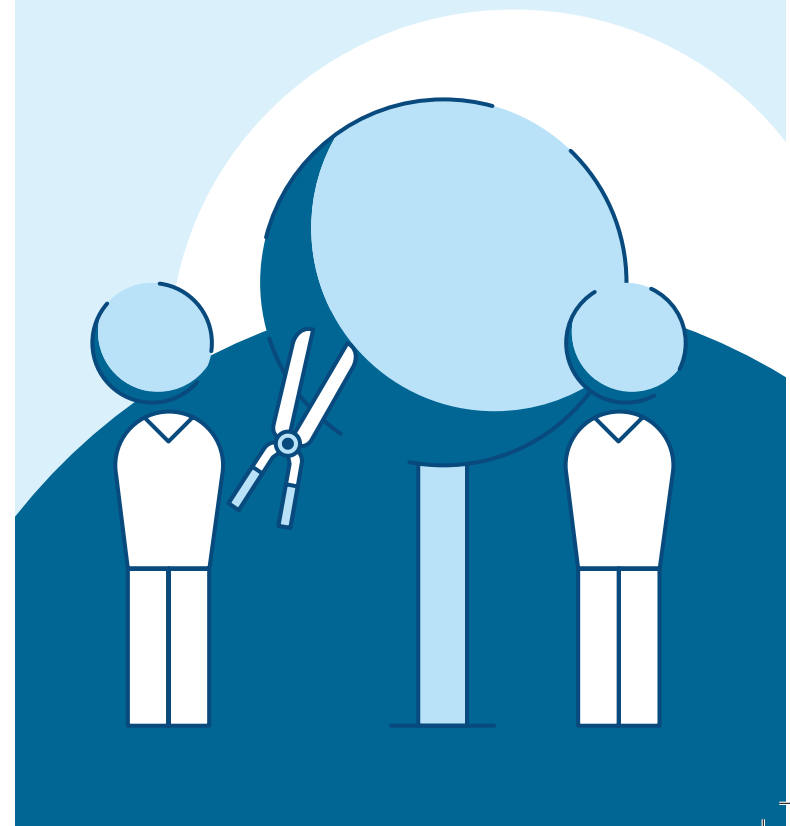
Jouw wijk-werkkantoor



Alle info op  
[vdab.be/wijk-werken](https://vdab.be/wijk-werken)



De klus klaren  
met **wijk-  
werken.**



## Contactgegevens

In welk wijk-werkkantoor kan je terecht, hoeveel kost een wijk-werkcheque en welke klusjes zijn toegelaten in jouw gemeente?

Vind meer informatie op [vdab.be/wijk-werken](http://vdab.be/wijk-werken)

## Wat is wijk-werken?

Sinds 1 januari 2018 vervangt wijk-werken het vroegere PWA.

Bij wijk-werken laat je klusjes uitvoeren door werkzoekenden. Zij mogen maximum 60u per maand werken. Je vergoedt de wijk-werker met wijk-werkcheques.

## Wie kan gebruik maken van een wijk-werker?

- privé-personen
- gemeente
- OCMW
- onderwijsinstelling
- land- en tuinbouwbedrijf
- vzw of niet-commerciële vereniging

## Welke activiteiten kan je laten uitvoeren?

Dit kan gaan van huishoudelijke taken of kleine herstellingswerken zoals verven en behangen. Tuinonderhoud zoals het gras maaien, onkruid wieden.

Je kan je wijk-werker ook inschakelen om eens te wandelen met je hond, of om op je kinderen te passen.

De volledige activiteitenlijst per type van gebruiker vind je op [vdab.be/wijk-werken/activiteitenlijst](http://vdab.be/wijk-werken/activiteitenlijst). Elke gemeente kan beslissen welke activiteiten ze toelaten en welke niet.

## Inschrijving

Meld je aan via [vdab.be/wijk-werken/gebruiker](http://vdab.be/wijk-werken/gebruiker) of neem contact op met je kantoor wijk-werken. Het jaarlijks inschrijvingsrecht bedraagt € 7,5.

## Je wijk-werkcheques

- Het bedrag van je wijk-werkcheques hangt af van je woonplaats, en ligt tussen € 5,95 en € 7,45. Kijk op [vdab.be/wijk-werken/gebruiker](http://vdab.be/wijk-werken/gebruiker)
- Je kan de cheques enkel betalen via een overschrijving. Je kan ze niet kopen in het wijk-werkkantoor.
- Je hebt jaarlijks recht op een fiscaal voordeel van 30% van de waarde van je cheques.
- De cheques zijn 1 jaar geldig.

## Hoe betaal je je wijk-werker?

- Geef de cheques na het beëindigen van de activiteit, of uiterlijk op het einde van de maand waarin de activiteit plaatsvond aan je wijk-werker.
- Je moet GEEN vervoerskosten betalen. Dit betaalt VDAB terug aan de wijk-werker.

## Verzekering

VDAB verzekert de wijk-werker tegen arbeidsongevallen en burgerlijke aansprakelijkheid voor schade die hij veroorzaakt tijdens het uitoefenen van de activiteit. Contacteer zo snel mogelijk je kantoor wijk-werken bij een ongeval of schade.

## Wat als de wijk-werker een eigen wagen nodig heeft om klusjes uit te voeren?

De wijk-werker mag zijn eigen wagen NIET gebruiken voor het uitvoeren van de activiteiten.

Hij mag wel jouw wagen gebruiken, maar enkel als je in je autopolis 'Burgerlijke Aansprakelijkheid' een uitbreiding voorziet voor de wijk-werker. Is er schade aan je wagen, dan komen VDAB en de wijk-werkorganisator hier niet in tussen. Alle kosten zijn voor jou.

Huur je een wagen, dan mag de wijk-werker de wagen niet gebruiken.

## Wie zorgt voor het werkmateriaal?

Dit is jouw verantwoordelijkheid! Zorg dat al het werkmateriaal zoals gereedschap, verf, dat de wijk-werker nodig heeft om de opdracht uit te voeren aanwezig is.

